

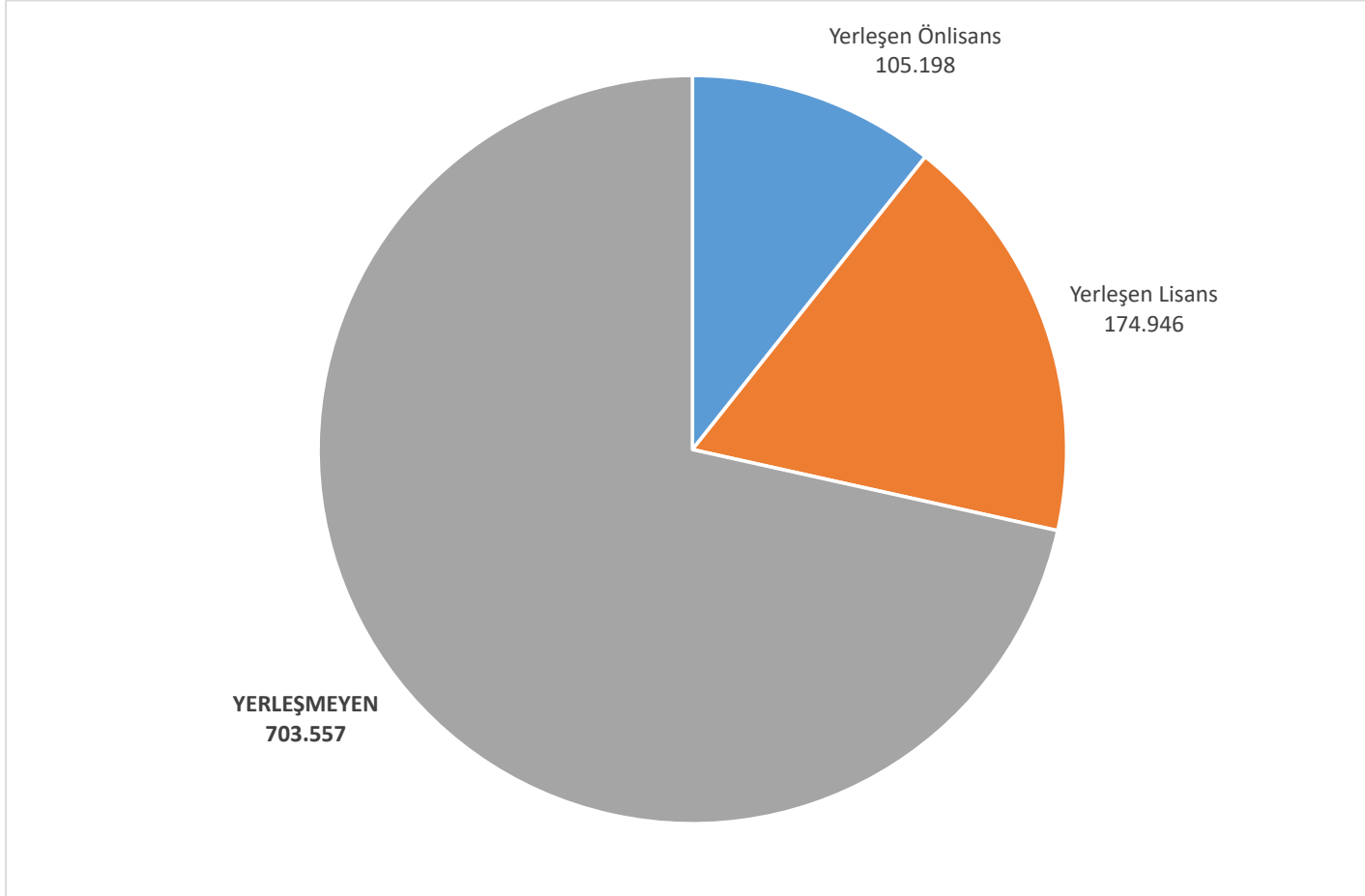
Betimsel İstatistik (Grafikle Gösterim)

- Pasta Grafik
- Çubuk (Bar) Grafik
- Histogram
- Çizgi Grafik (Frekans Poligonu)

Pasta Grafik (Sınıflama-Sıralama)

- Pasta grafiđi, bir bütünüň parçalarını karşılařtırmada kullanılır

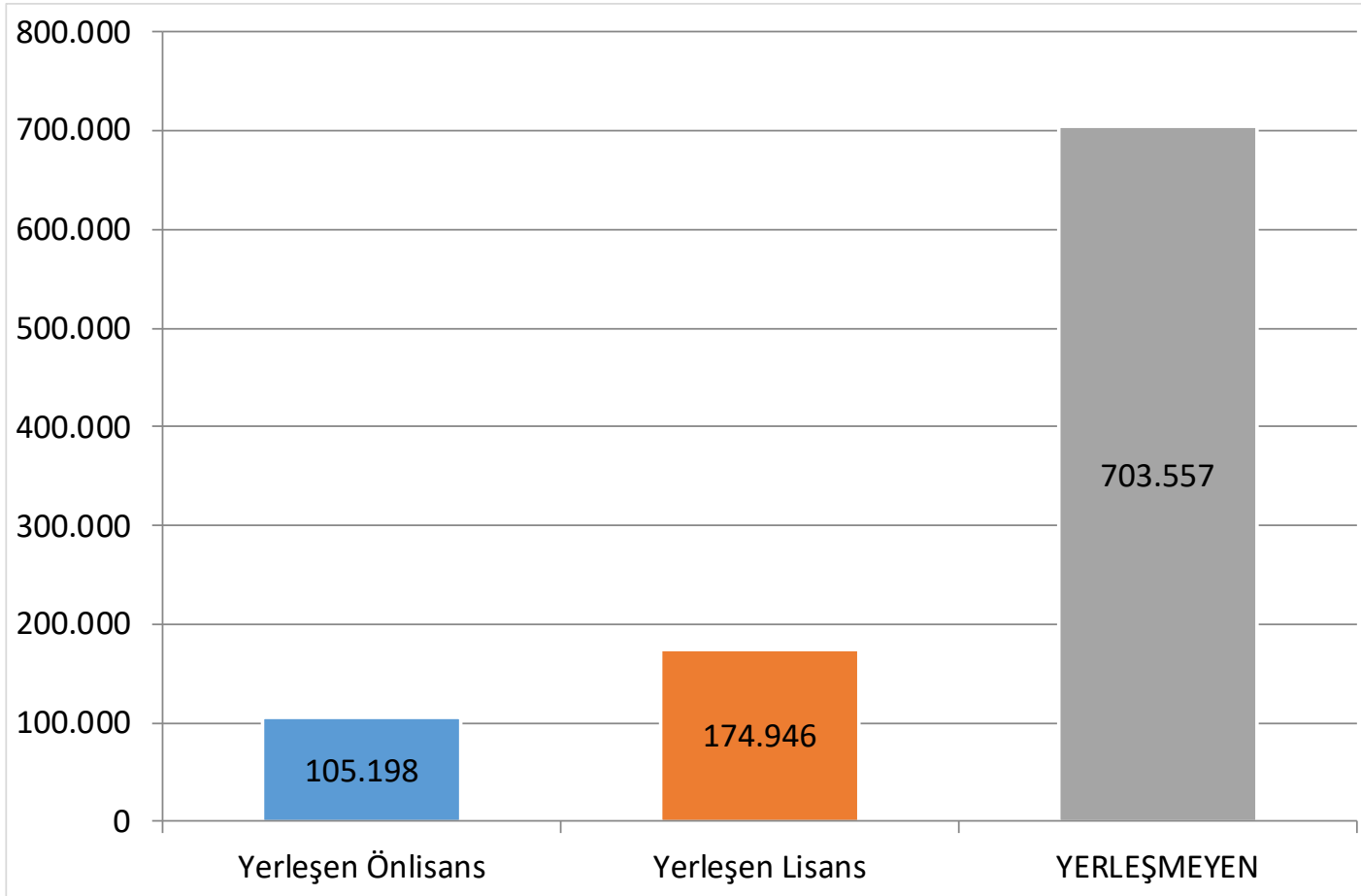
Lise son sınıf düzeyinde ÖSYS yerleşme durumu (2019)



Çubuk/Bar Grafik (Sınıflama-Sıralama)

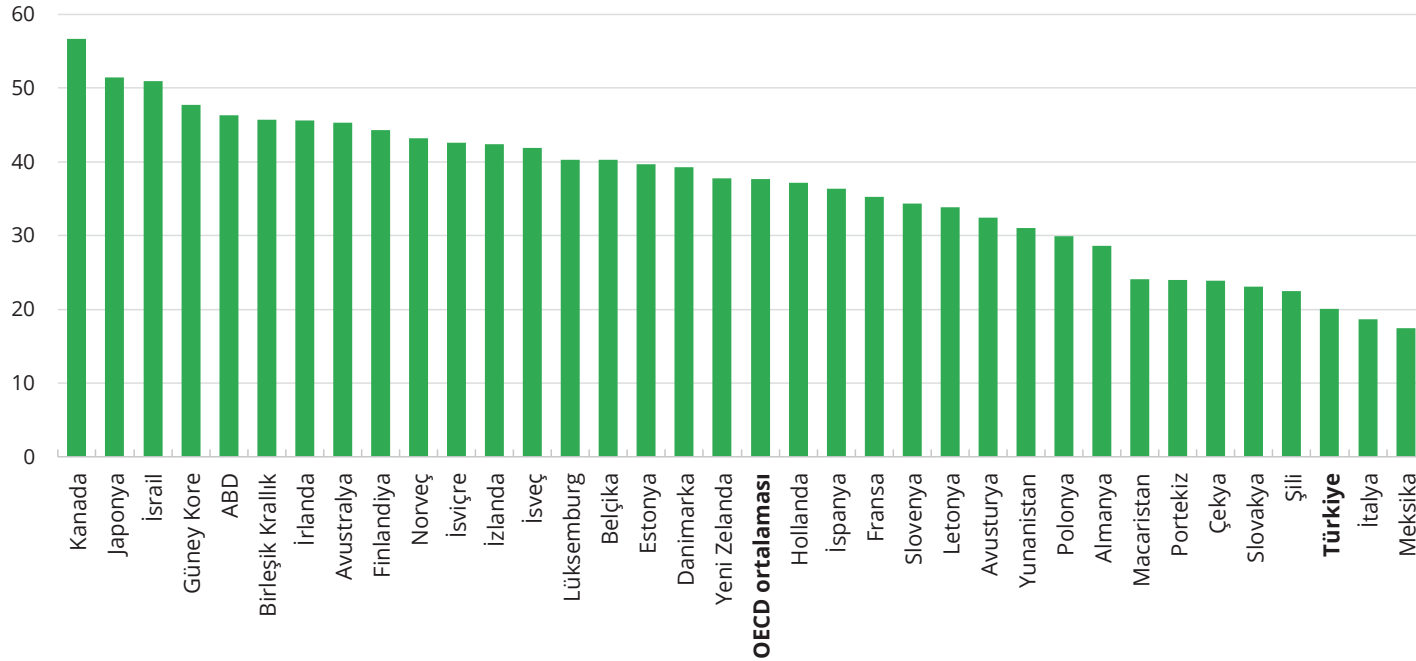
- Çubuk grafiđi, bir bütünün parçalarını veya bütün olmayan parçaları karşılařtırmada kullanılır

Lise son sınıf düzeyinde ÖSYS yerleşme durumu (2019)



Bar Grafik (Sınıflama-Sıralama)

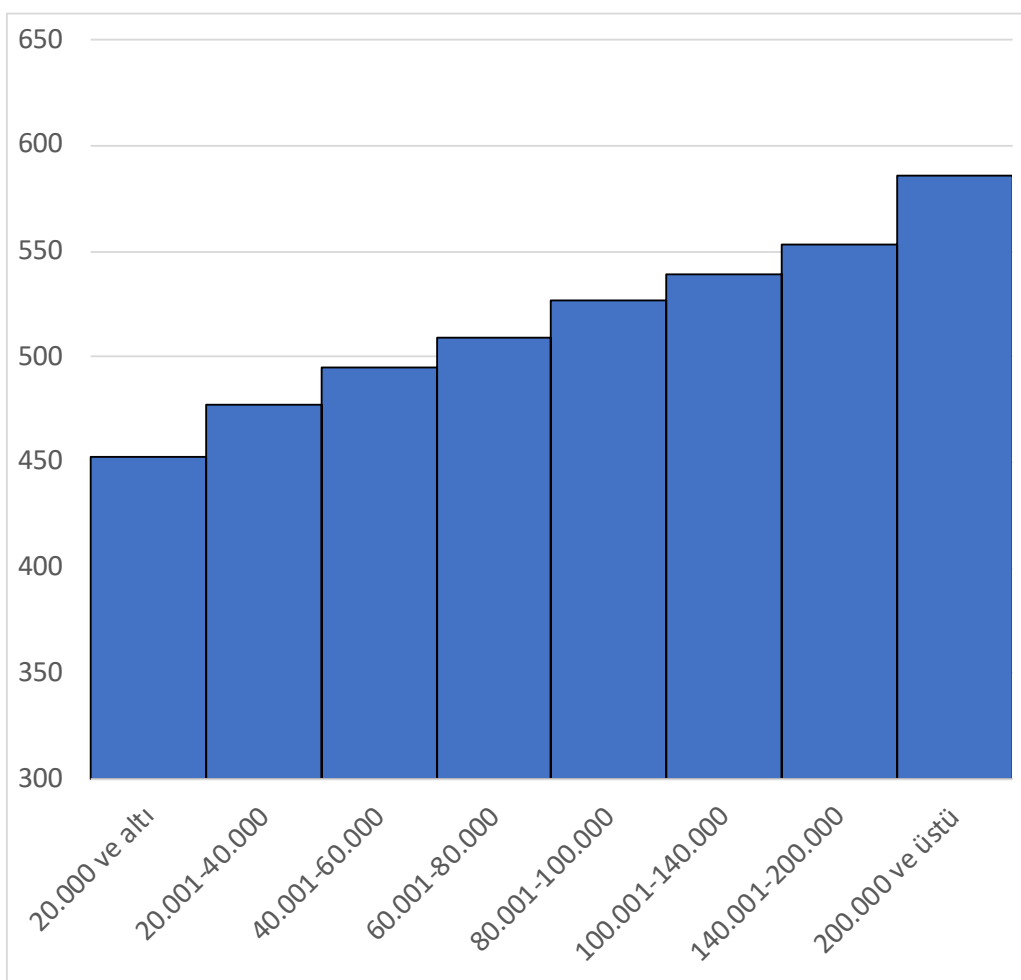
Şekil B.1.3 OECD ülkelerinde 25-64 yaş arası nüfus içindeki yükseköğretim mezunu oranı (%) (2017)



Kaynak: OECD (2018).

Histogram

- Eşit Aralık – Oranlı ölçümlerde Histogram kullanılır.

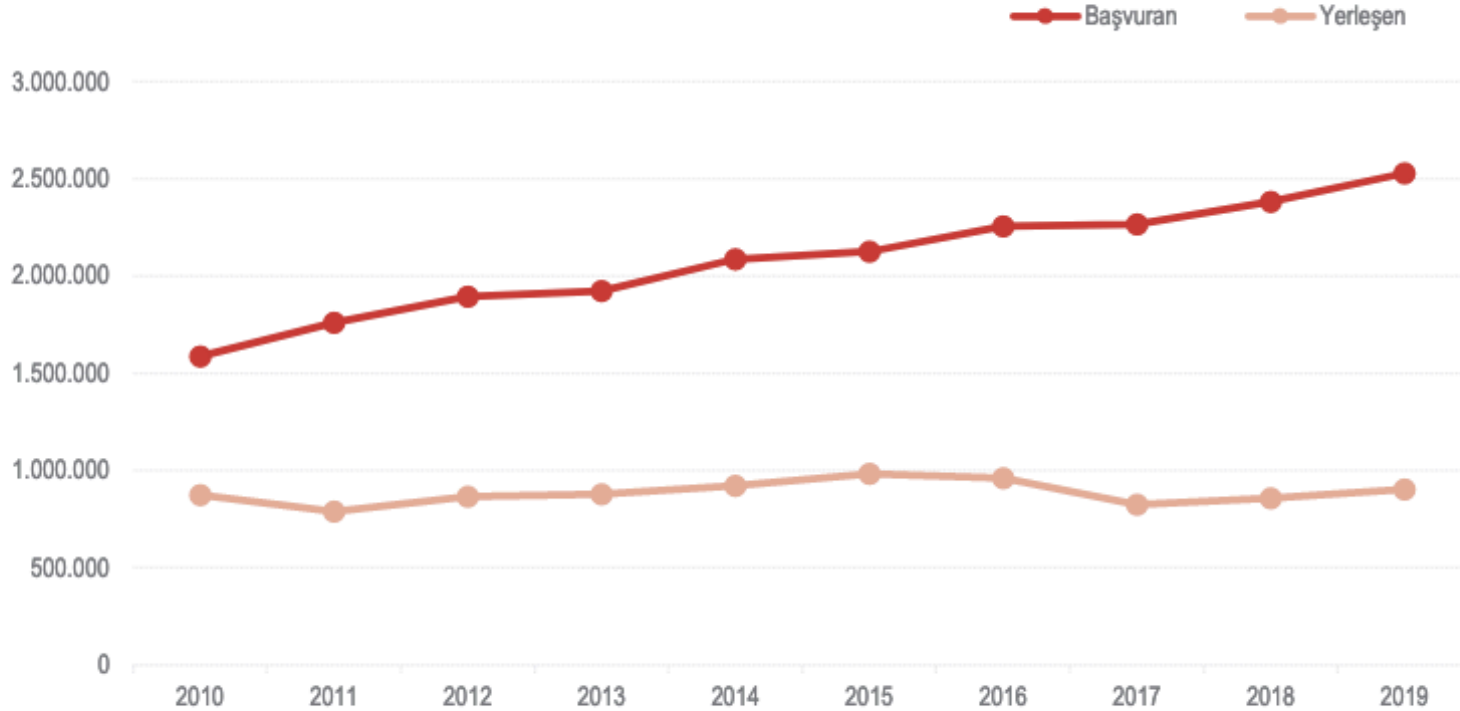


SAT Matematik Puanı ve Aile Geliri

Çizgi Grafik

- Bar grafik gibidir. Tepe noktalar birleřtirilerek çizgi elde edilir. Yıllara göre deęişim gösterilirken uygundur.

Şekil B.3.1 ÖSYS'ye başvuran ve yerleşen aday sayılarında yaşanan değişim (2010-2019)



Kaynak: Muhtelif yıllarda yayınlanan ÖSYM istatistikleri kullanılarak hazırlanan ve Eğitime Bakış 2018'de yer alan şekil tarafımızca güncellenmiştir.